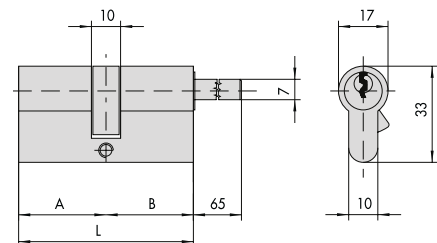
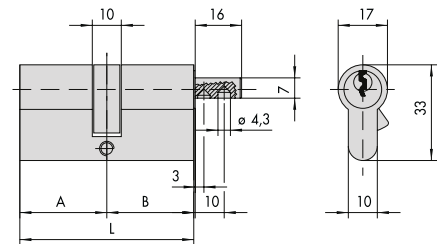
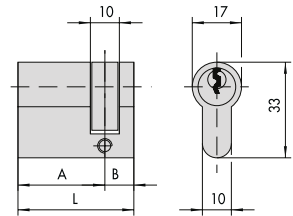
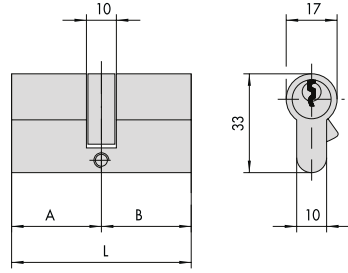
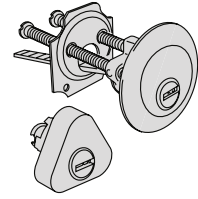


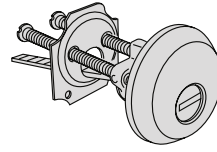
TEKNİK ÇİZİMLER



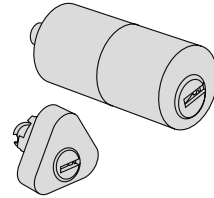
ÇELİK YAPRAK DEMETSİZ DİĞER MODELLER



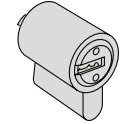
1.OH112.00.0.12
1.OH114.00.0.12
1.OH156.00.0.12



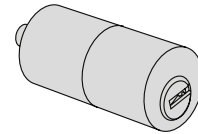
1.OH510.10.0.12



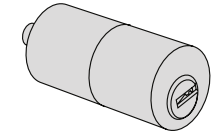
1.OH149.00.0.12
1.OH155.00.0.12
1.OH116.00.0.12
1.OH120.00.0.12



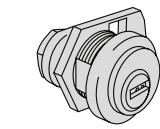
1.OH6.10.00.0



1.OH210.00.0.12



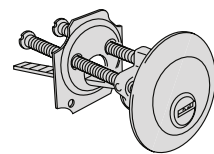
1.OH150.00.0.12



1.OH410.00.0.12

1.OH415.03.0.12

1.OH415.03.0.12



1.OH510.00.0.12

1.OH610.10.0

1.OH611.10.0

GENEL ÖZELLİKLER



AKTİF EMNİYET

- **Patentli Sistem:** Seyyar elemanlı anahtar.
- **Emniyet Kartı:** Yetkili anahtar çoğaltma sistemi içindir. Anahtarlar sadece CISA veya CISA çözüm ortakları tarafından ve Emniyet Kartı'nın ibrazı durumunda kopyalanabilir.
- **Anahtar Kombinasyonu:** 40.000.000'dan fazla farklı şifre.

PASİF EMNİYET

• Parçalanma Direnci – KIRILMAYA DAYANIKLI

- Göbek 6 adet sert (kırılma direncini artırıcı) ve 1 adet de esnek (esnekliği artırıcı) çelik yapraktan oluşmaktadır.
- Bu çelik yapraklar demeti, silindirin tüm uzunluğu boyunca uzanmaktadır ve silindir kapıya monte edildikten sonra dahi her iki taraftan da görülebilmektedir.
- Darbeye dayanıklı-BKP, silindiri vurarak açma yöntemlerine karşı koruyan özel bir parçadır. Patent başvurusu yapıp koruma altına alınmıştır.
- Silindirler doğru olarak monte edilmelidir, farklı anahtar (CA) modelleri mevcuttur.

• İtme Karşı: Çıkıntılı kam

• Delinmeye Karşı:

- Silindir gövdesinin her iki tarafında da birer adet sertleştirilmiş çelik parça
- Anahtar yuvası içinde 3 adet sertleştirilmiş çelik parça
- Sertleştirilmiş çelikten pimler, sürücüler ve pasif pimler

• Çekme Direnci:

- Özel tasarım iç kam
- Bir adet aktif pim, patentli sistem

ANAHTAR ŞİFRELEME KAPASİTESİ

- Master anahtar başına 132.000 farklı silindir (pasif pimler dahil).
- Diğer alternatif çözümler, talep edilmesi durumunda verilebilir.

GÜVENİLİRLİK

- 100.000 tur

NORMLAR / STANDARTLAR

- EN1303:2005 normuna uygun:
- Dayanıklılık: Sınıf 6 (100.000 tur)
- Anahtarla ilgili güvenlik: Sınıf 6 (Çok Yüksek)
- Saldırı direnci: Sınıf 2

SERTİFİKALAR

- ICIM EN 1303:2005 16010C62
- SKG **

PATENTLER

- PCT/EP99/07611
- Faydalı model B02003U000006 (kırılmaya dirençli özellik)

Teknik özellikler:

SİLİNDİR:

- 12 pim (6+1 aktif, 5 pasif) anahtar dış açma sistemi
- Tüm silindir boyunca uzanan çelik yaprak demetli pirinç gövde (yarım silindir, değişken silindir ve tirajlı silindir hariç)
- Pirinç tüpler
- Sinter çelikten, otomatik yağlamalı çıkıntılı DIN kam
- Pimler:
 - Sertleştirilmiş çelik
 - Çekmeyi engelleyici özel şekil
- Özel iç kam
 - Sertleştirilmiş çelikten, çekmeye imkan tanımayan silindir ve mantar biçimli
- Fosfor bronz ve çelik yaylar

ANAHTAR:

- Yassı, çift taraflı anahtarlar
- Nikel gümüş alaşımı
- Tutamak kısmı seri numaralı
- 2,9 mm kalınlık
- 0,48 mm derinlik
- Koruyucu rozetle kullanıma uygun
- İstendiğinde ALI tipi anahtar sağlanır

Kaplama:

- Standart: Nikel kaplamalı pirinç (renk kodu: 12)
- Opsiyonel: Parlantılmış pirinç (renk kodu: 66)

Standart olarak verilen:

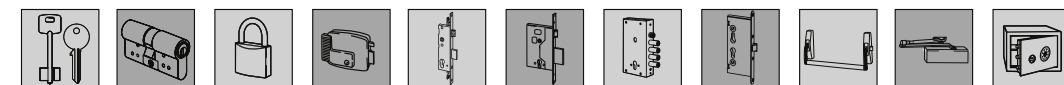
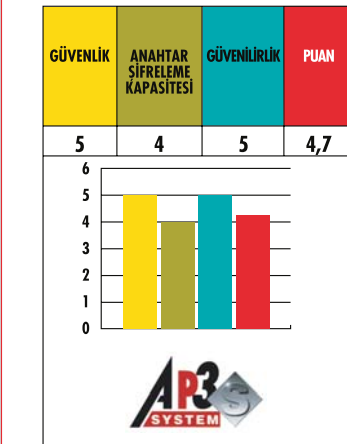
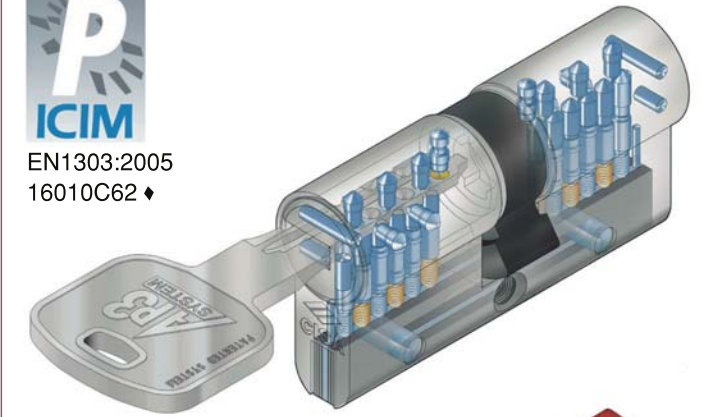
- Tespit vidası
- Kullanım ve bakım talimatı
- 3 adet anahtar art. 1.00770.00.0
- EMNİYET KARTI

Opsiyonel:

- KA, MK, GMK, GGMK, CE, CA, CL (ALI anahtarlar), CS, PP ve diğer uygun modeller
- DADA, "1-2-3-, 1-2 plus" inşaat anahtar sistemi (sadece ALI anahtarla mümkün)



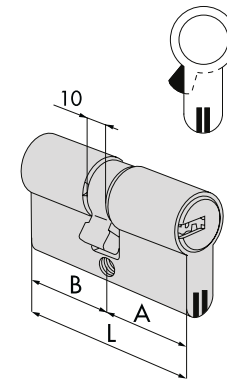
EN1303:2005
16010C62 ♦



KIRILMAYA DİRENÇLİ AVRUPA PROFİL AP3 SİLİNDİRLER

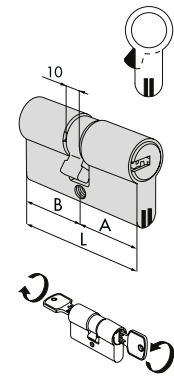


| Tip | Tanım | NET UZUNLUK | Pim | Anahtar Tipi | Kg | Adet | TIP | | | |
|-----|-------|-------------|-----|--------------|----|------|-----|------|-----|------|
| | | | | | | | Tip | Ebat | Yön | Renk |



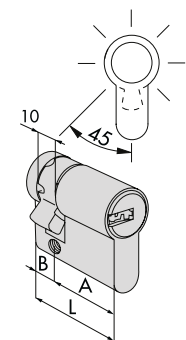
- KIRILMAYA DİRENÇLİ çift taraflı silindir

| | | | | | | | | | | |
|---------|-------|------|------|----|---|------------|-------|---|---|---------------|
| 30 / 30 | 59,0 | 29,5 | 29,5 | 12 | 1 | 00770 00 0 | 0,250 | 1 | 1 | OH350 07 0 12 |
| 30 / 35 | 64,0 | 29,5 | 34,5 | 12 | 1 | 00770 00 0 | 0,260 | 1 | 1 | OH350 26 0 12 |
| 40 / 30 | 69,0 | 39,5 | 29,5 | 12 | 1 | 00770 00 0 | 0,275 | 1 | 1 | OH350 12 0 12 |
| 35 / 35 | 69,0 | 34,5 | 34,5 | 12 | 1 | 00770 00 0 | 0,270 | 1 | 1 | OH350 13 0 12 |
| 30 / 45 | 74,0 | 29,5 | 44,5 | 12 | 1 | 00770 00 0 | 0,290 | 1 | 1 | OH350 27 0 12 |
| 35 / 40 | 74,0 | 34,5 | 29,5 | 12 | 1 | 00770 00 0 | 0,285 | 1 | 1 | OH350 28 0 12 |
| 30 / 50 | 79,0 | 29,5 | 49,5 | 12 | 1 | 00770 00 0 | 0,305 | 1 | 1 | OH350 17 0 12 |
| 35 / 45 | 79,0 | 34,5 | 44,5 | 12 | 1 | 00770 00 0 | 0,300 | 1 | 1 | OH350 19 0 12 |
| 40 / 40 | 79,0 | 39,5 | 39,5 | 12 | 1 | 00770 00 0 | 0,300 | 1 | 1 | OH350 18 0 12 |
| 30 / 55 | 84,0 | 29,5 | 54,5 | 12 | 1 | 00770 00 0 | 0,318 | 1 | 1 | OH350 33 0 12 |
| 35 / 50 | 84,0 | 34,5 | 49,5 | 12 | 1 | 00770 00 0 | 0,315 | 1 | 1 | OH350 31 0 12 |
| 40 / 45 | 84,0 | 39,5 | 44,5 | 12 | 1 | 00770 00 0 | 0,315 | 1 | 1 | OH350 30 0 12 |
| 30 / 60 | 89,0 | 29,5 | 59,5 | 12 | 1 | 00770 00 0 | 0,335 | 1 | 1 | OH350 20 0 12 |
| 35 / 55 | 89,0 | 34,5 | 54,5 | 12 | 1 | 00770 00 0 | 0,330 | 1 | 1 | OH350 32 0 12 |
| 40 / 50 | 89,0 | 39,5 | 49,5 | 12 | 1 | 00770 00 0 | 0,330 | 1 | 1 | OH350 21 0 12 |
| 45 / 45 | 89,0 | 44,5 | 44,5 | 12 | 1 | 00770 00 0 | 0,330 | 1 | 1 | OH350 29 0 12 |
| 40 / 55 | 94,0 | 39,5 | 54,5 | 12 | 1 | 00770 00 0 | 0,345 | 1 | 1 | OH350 42 0 12 |
| 45 / 50 | 94,0 | 44,5 | 49,5 | 12 | 1 | 00770 00 0 | 0,345 | 1 | 1 | OH350 39 0 12 |
| 30 / 70 | 99,0 | 29,5 | 69,5 | 12 | 1 | 00770 00 0 | 0,380 | 1 | 1 | OH350 24 0 12 |
| 35 / 65 | 99,0 | 34,5 | 64,5 | 12 | 1 | 00770 00 0 | 0,365 | 1 | 1 | OH350 22 0 12 |
| 40 / 60 | 99,0 | 39,5 | 59,5 | 12 | 1 | 00770 00 0 | 0,365 | 1 | 1 | OH350 25 0 12 |
| 45 / 55 | 99,0 | 44,5 | 54,5 | 12 | 1 | 00770 00 0 | 0,365 | 1 | 1 | OH350 43 0 12 |
| 50 / 50 | 99,0 | 49,5 | 49,5 | 12 | 1 | 00770 00 0 | 0,365 | 1 | 1 | OH350 23 0 12 |
| 30 / 80 | 109,0 | 29,5 | 79,5 | 12 | 1 | 00770 00 0 | 0,395 | 1 | 1 | OH350 37 0 12 |
| 40 / 70 | 109,0 | 39,5 | 69,5 | 12 | 1 | 00770 00 0 | 0,390 | 1 | 1 | OH350 35 0 12 |
| 50 / 60 | 109,0 | 49,5 | 59,5 | 12 | 1 | 00770 00 0 | 0,390 | 1 | 1 | OH350 36 0 12 |
| 55 / 55 | 109,0 | 54,5 | 54,5 | 12 | 1 | 00770 00 0 | 0,390 | 1 | 1 | OH350 70 0 12 |
| 40 / 80 | 119,0 | 39,5 | 79,5 | 12 | 1 | 00770 00 0 | 0,420 | 1 | 1 | OH350 60 0 12 |



- KIRILMAYA DİRENÇLİ çift tarafta silindir tutma sistemi

| | | | | | | | | | | |
|---------|------|------|------|----|---|------------|-------|---|---|---------------|
| 30 / 30 | 59,0 | 29,5 | 29,5 | 12 | 1 | 00770 00 0 | 0,250 | 1 | 1 | OH351 07 0 12 |
| 40 / 30 | 69,0 | 39,5 | 29,5 | 12 | 1 | 00770 00 0 | 0,275 | 1 | 1 | OH351 12 0 12 |
| 35 / 35 | 69,0 | 34,5 | 34,5 | 12 | 1 | 00770 00 0 | 0,270 | 1 | 1 | OH351 13 0 12 |
| 30 / 50 | 79,0 | 29,5 | 49,5 | 12 | 1 | 00770 00 0 | 0,305 | 1 | 1 | OH351 17 0 12 |
| 35 / 45 | 79,0 | 34,5 | 44,5 | 12 | 1 | 00770 00 0 | 0,300 | 1 | 1 | OH351 19 0 12 |
| 40 / 40 | 79,0 | 39,5 | 39,5 | 12 | 1 | 00770 00 0 | 0,300 | 1 | 1 | OH351 18 0 12 |
| 45 / 45 | 89,0 | 44,5 | 44,5 | 12 | 1 | 00770 00 0 | 0,330 | 1 | 1 | OH351 29 0 12 |



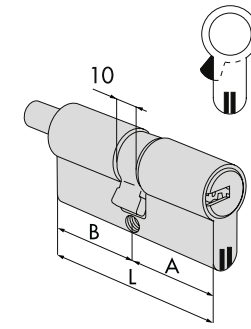
- 8 pozisyona ayarlanabilir kamlı yarım silindir
- Çelik yaprak demetsiz

| | | | | | | | | | | |
|---------|-------|------|------|----|---|------------|-------|---|---|---------------|
| 30 / 10 | 39,5 | 29,5 | 10,0 | 12 | 1 | 00770 00 0 | 0,185 | 1 | 1 | OH314 02 0 12 |
| 35 / 10 | 44,5 | 34,5 | 10,0 | 12 | 1 | 00770 00 0 | 0,195 | 1 | 1 | OH314 07 0 12 |
| 40 / 10 | 49,5 | 39,5 | 10,0 | 12 | 1 | 00770 00 0 | 0,215 | 1 | 1 | OH314 03 0 12 |
| 45 / 10 | 54,5 | 44,5 | 10,0 | 12 | 1 | 00770 00 0 | 0,225 | 1 | 1 | OH314 08 0 12 |
| 50 / 10 | 59,0 | 49,5 | 10,0 | 12 | 1 | 00770 00 0 | 0,245 | 1 | 1 | OH314 04 0 12 |
| 60 / 10 | 69,5 | 59,5 | 10,0 | 12 | 1 | 00770 00 0 | 0,275 | 1 | 1 | OH314 05 0 12 |
| 65 / 10 | 74,5 | 64,5 | 10,0 | 12 | 1 | 00770 00 0 | 0,290 | 1 | 1 | OH314 21 0 12 |
| 70 / 10 | 79,5 | 69,5 | 10,0 | 12 | 1 | 00770 00 0 | 0,305 | 1 | 1 | OH314 06 0 12 |
| 80 / 10 | 89,5 | 79,5 | 10,0 | 12 | 1 | 00770 00 0 | 0,330 | 1 | 1 | OH314 20 0 12 |
| 95 / 10 | 104,5 | 94,5 | 10,0 | 12 | 1 | 00770 00 0 | 0,380 | 1 | 1 | OH314 13 0 12 |

KIRILMAYA DİRENÇLİ AVRUPA PROFİL AP3 SİLİNDİRLER

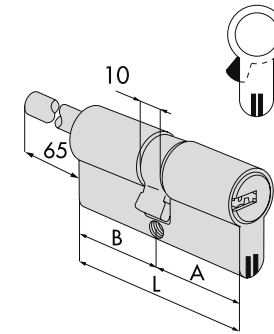


| Tip | Tanım | NET UZUNLUK | Pim | Anahtar Tipi | Kg | Adet | TIP | | | |
|-----|-------|-------------|-----|--------------|----|------|-----|------|-----|------|
| | | | | | | | Tip | Ebat | Yön | Renk |



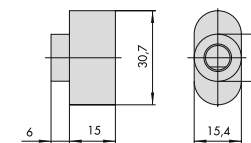
- KIRILMAYA DİRENÇLİ, tokmak millî çift taraflı silindir
- TOKMAK ALTERNATİFLERİ:
- 1.06354.00.0 No'lu tokmak

| | | | | | | | | | | |
|---------|-------|------|------|----|---|------------|-------|---|---|---------------|
| 30 / 30 | 59,0 | 29,5 | 29,5 | 12 | 1 | 00770 00 0 | 0,265 | 1 | 1 | OH352 07 0 12 |
| 30 / 40 | 69,0 | 29,5 | 39,5 | 12 | 1 | 00770 00 0 | 0,288 | 1 | 1 | OH352 82 0 12 |
| 40 / 30 | 69,0 | 39,5 | 29,5 | 12 | 1 | 00770 00 0 | 0,288 | 1 | 1 | OH352 12 0 12 |
| 35 / 35 | 69,0 | 34,5 | 34,5 | 12 | 1 | 00770 00 0 | 0,285 | 1 | 1 | OH352 13 0 12 |
| 35 / 40 | 74,0 | 34,5 | 39,5 | 12 | 1 | 00770 00 0 | 0,295 | 1 | 1 | OH352 28 0 12 |
| 30 / 50 | 79,0 | 29,5 | 49,5 | 12 | 1 | 00770 00 0 | 0,315 | 1 | 1 | OH352 17 0 12 |
| 35 / 45 | 79,0 | 34,5 | 44,5 | 12 | 1 | 00770 00 0 | 0,310 | 1 | 1 | OH352 19 0 12 |
| 40 / 40 | 79,0 | 39,5 | 39,5 | 12 | 1 | 00770 00 0 | 0,310 | 1 | 1 | OH352 18 0 12 |
| 40 / 45 | 84,0 | 39,5 | 44,5 | 12 | 1 | 00770 00 0 | 0,325 | 1 | 1 | OH352 30 0 12 |
| 30 / 60 | 89,0 | 29,5 | 59,5 | 12 | 1 | 00770 00 0 | 0,345 | 1 | 1 | OH352 20 0 12 |
| 40 / 50 | 89,0 | 39,5 | 49,5 | 12 | 1 | 00770 00 0 | 0,340 | 1 | 1 | OH352 21 0 12 |
| 45 / 45 | 89,0 | 44,5 | 44,5 | 12 | 1 | 00770 00 0 | 0,340 | 1 | 1 | OH352 29 0 12 |
| 40 / 55 | 94,0 | 39,5 | 54,5 | 12 | 1 | 00770 00 0 | 0,345 | 1 | 1 | OH352 42 0 12 |
| 45 / 55 | 99,0 | 44,5 | 54,5 | 12 | 1 | 00770 00 0 | 0,360 | 1 | 1 | OH352 43 0 12 |
| 50 / 50 | 99,0 | 49,5 | 49,5 | 12 | 1 | 00770 00 0 | 0,360 | 1 | 1 | OH352 23 0 12 |
| 55 / 50 | 104,0 | 54,5 | 49,5 | 12 | 1 | 00770 00 0 | 0,370 | 1 | 1 | OH352 64 0 12 |
| 55 / 60 | 114,0 | 54,5 | 59,5 | 12 | 1 | 00770 00 0 | 0,390 | 1 | 1 | OH352 71 0 12 |
| 60 / 60 | 119,0 | 59,5 | 59,5 | 12 | 1 | 00770 00 0 | 0,405 | 1 | 1 | OH352 40 0 12 |
| 65 / 55 | 119,0 | 64,5 | 54,5 | 12 | 1 | 00770 00 0 | 0,405 | 1 | 1 | OH352 86 0 12 |
| 60 / 50 | 109,0 | 59,5 | 49,5 | 12 | 1 | 00770 00 0 | 0,380 | 1 | 1 | OH352 89 0 12 |



- KIRILMAYA DİRENÇLİ, ayarlanabilir tokmak millî çift silindir
- TOKMAK ALTERNATİFLERİ:
- 1.06354.00 No'lu tokmak

| | | | | | | | | | | |
|---------|------|------|------|----|---|------------|-------|---|---|---------------|
| 30 / 30 | 59,0 | 29,5 | 29,5 | 12 | 1 | 00770 00 0 | 0,265 | 1 | 1 | OH357 07 0 12 |
| 40 / 30 | 69,0 | 39,5 | 29,5 | 12 | 1 | 00770 00 0 | 0,288 | 1 | 1 | OH357 12 0 12 |
| 50 / 30 | 79,0 | 49,5 | 29,5 | 12 | 1 | 00770 00 0 | 0,310 | 1 | 1 | OH357 90 0 12 |
| 60 / 30 | 89,0 | 59,5 | 29,5 | 12 | 1 | 00770 00 0 | 0,360 | 1 | 1 | OH357 87 0 12 |
| 70 / 30 | 99,0 | 69,5 | 29,5 | 12 | 1 | 00770 00 0 | 0,370 | 1 | 1 | OH357 88 0 12 |



- Pirinç tokmak, nikel kaplama
- Pirinç tokmak, parlatılmış pirinç

| | | | |
|-------|---|---|---------------|
| 0,062 | 6 | 1 | 06354 00 0 12 |
| 0,062 | 6 | 1 | 06354 00 0 66 |